



«СОГЛАСОВАНО»

Начальник УО  
Родионово-Несветайского  
района

С. В. Датченко



«СОГЛАСОВАНО»

Начальник ОГИБДД Отдела  
МВД России  
по Родионово-Несветайскому  
району  
майор полиции

В. А. Скляр



«УТВЕРЖДАЮ»

Директор МБОУ «Волошинская  
СОШ»

Е. А. Данильченко

# ПАСПОРТ

дорожной безопасности образовательной организации

МБОУ «Волошинская СОШ»

(наименование образовательного учреждения)

## Общие сведения

Муниципальное бюджетное общеобразовательное учреждение  
(Наименование ОУ)

«Волошинская средняя общеобразовательная школа» Родионово-Несветайского района

Тип ОО общеобразовательная организация

Юридический адрес ОО: 346583, Ростовская область, Родионово-Несветайский район, х. Волошино, ул. Центральная, 14

Фактический адрес ОО: 346583, Ростовская область, Родионово-Несветайский район, х. Волошино, ул. Центральная, 14

Руководители ОО:

Директор Данильченко Евгений Александрович +7(928)6060682  
(фамилия, имя, отчество) (телефон)

Заместитель директора по учебной работе Дунаева Наталья Леонидовна +7(928)1046038  
(фамилия, имя, отчество) (телефон)

Заместитель директора по воспитательной работе Белоусова Галина Васильевна +7(908)5044871  
(фамилия, имя, отчество) (телефон)

Заместитель директора по АХЧ Стасова Оксана Владимировна +7(988)2583084  
(фамилия, имя, отчество) (телефон)

Ответственные работники муниципального органа образования ведущий специалист УО Нечай Людмила Германовна  
(должность) (фамилия, имя, отчество)  
(863)4030754  
(телефон)

Ответственные от Госавтоинспекции инспектор по пропаганде БДД ОГИБДД ОМВД России по Родионово-Несветайскому району, лейтенант полиции Полумиев Максим Юрьевич,  
+7-952-587-57-60  
(телефон)

Ответственные работники за мероприятия по профилактике детского травматизма зам. директора по ВР Белоусова Г. В.  
(должность) (фамилия, имя, отчество)  
+7(908)5044871  
(телефон)

Руководитель или ответственный  
работник дорожно-эксплуатационной  
организации, осуществляющей  
содержание УДС\*

\_\_\_\_\_ (фамилия, имя, отчество)

\_\_\_\_\_ (телефон)

Руководитель или ответственный  
работник дорожно-эксплуатационной  
организации, осуществляющей  
содержание ТСОДД\*

\_\_\_\_\_ (фамилия, имя, отчество)

\_\_\_\_\_ (телефон)

Количество учащихся \_\_\_\_\_ 141 \_\_\_\_\_

Наличие уголка по БДД \_\_\_\_\_ холл 1 этажа \_\_\_\_\_  
(если имеется, указать место расположения)

Наличие класса по БДД \_\_\_\_\_ отсутствует \_\_\_\_\_  
(если имеется, указать место расположения)

Наличие автогородка (площадки) по БДД \_\_\_\_\_ отсутствует \_\_\_\_\_

Наличие отряда ЮИД имеется

Количество детей в отряде ЮИД основном – 20, резервном - 19

Наличие автобуса в ОО \_\_\_\_\_ 2 автобуса: ПАЗ 32053-70, ПАЗ 320570 02 \_\_\_\_\_  
(при наличии автобуса)

Владелец автобуса \_\_\_\_\_ МБОУ "Волошинская СОШ", Минобразования РО \_\_\_\_\_  
(ОУ, муниципальное образование и др.)

Время занятий в ОУ:

1-ая смена: 8:30 – 14:30

внеклассные занятия: 16:00 – 19:00

Телефоны оперативных служб:

112 - ЕДДС

230430 – ПЧ-73

\* Дорожно-эксплуатационные организации, осуществляющие содержание УДС, несут ответственность в соответствии с законодательством Российской Федерации (Федеральный закон «О безопасности дорожного движения» №196-ФЗ, КоАП, Гражданский кодекс).

## Содержание

### **I. План-схемы МБОУ «Волошинская СОШ».**

- 1) район расположения МБОУ «Волошинская СОШ», пути движения транспортных средств и детей (учеников, обучающихся);
- 2) организация дорожного движения в непосредственной близости от МБОУ «Волошинская СОШ» с размещением соответствующих технических средств организации дорожного движения, маршруты движения детей и расположение парковочных мест;
- 3) маршруты движения организованных групп детей от МБОУ «Волошинская СОШ» к стадиону;
- 4) пути движения транспортных средств к местам разгрузки/погрузки и рекомендуемые безопасные пути передвижения детей по территории МБОУ «Волошинская СОШ».

### **II. Информация об обеспечении безопасности перевозок детей специальными транспортными средствами (автобусами).**

- 1) общие сведения;
- 2) маршруты движения автобусов МБОУ «Волошинская СОШ»;
- 3) безопасное расположение остановки автобусов у МБОУ «Волошинская СОШ».

### **III. Приложения.**

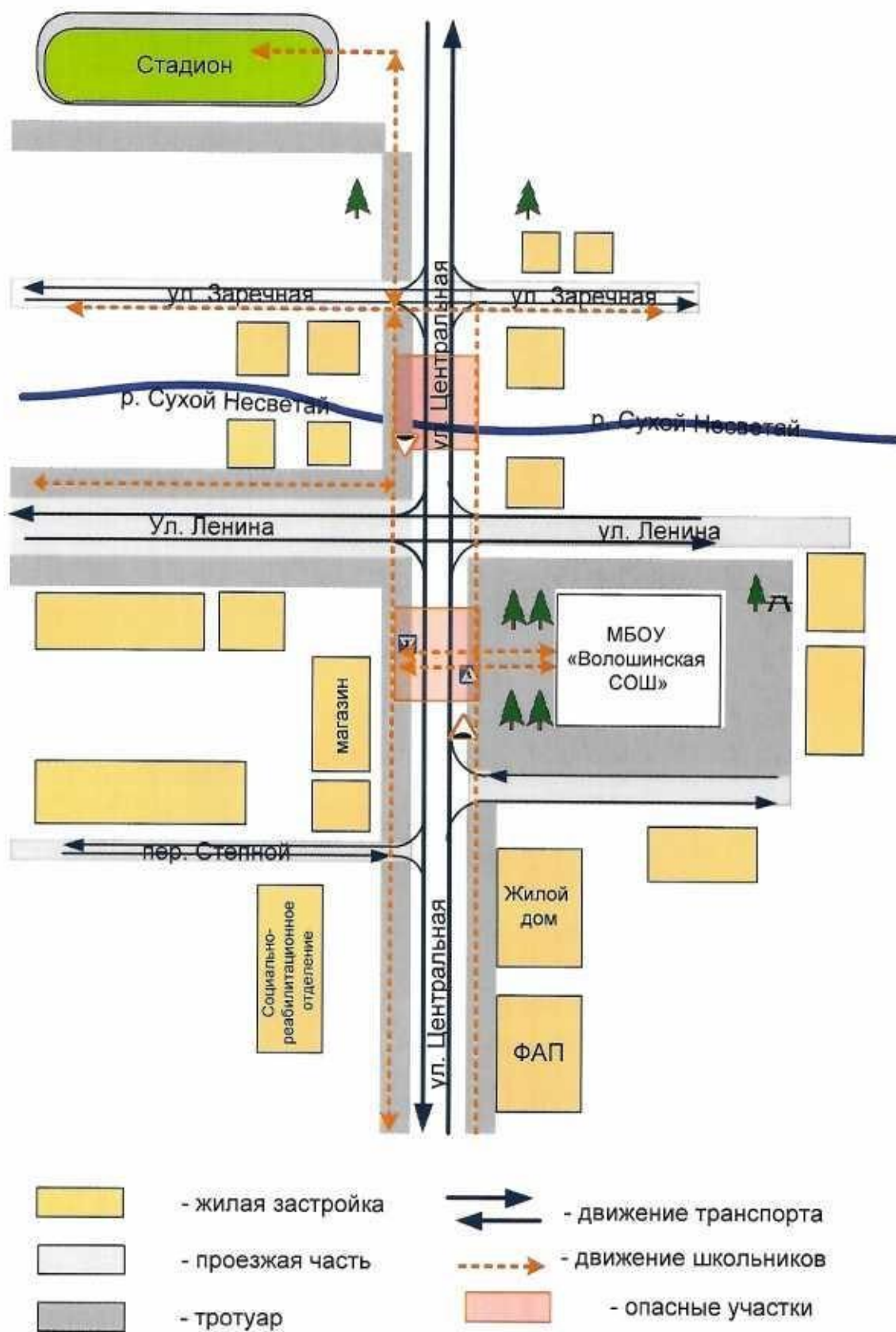
План-схема пути движения транспортных средств и детей при проведении дорожных ремонтно-строительных работ вблизи МБОУ «Волошинская СОШ».



# І. План-схемы ОО.

## 1. Район расположения ОО,

пути движения транспортных средств и детей (обучающихся)



## Пояснения к план-схеме района расположения ОУ

1. Район расположения МБОУ «Волошинская СОШ» определяется группой жилых домов, зданий и улично-дорожной сетью, центром которого является непосредственно МБОУ «Волошинская СОШ»;

2. Территория, указанная в схеме, включает в себя:

- образовательное учреждение;
- стадион вне территории МБОУ «Волошинская СОШ», на котором могут проводиться занятия по физической культуре;
- парк, в котором преподавателями проводятся занятия на открытом воздухе;
- жилые дома, в которых проживает большая часть детей (учеников) МБОУ «Волошинская СОШ»;

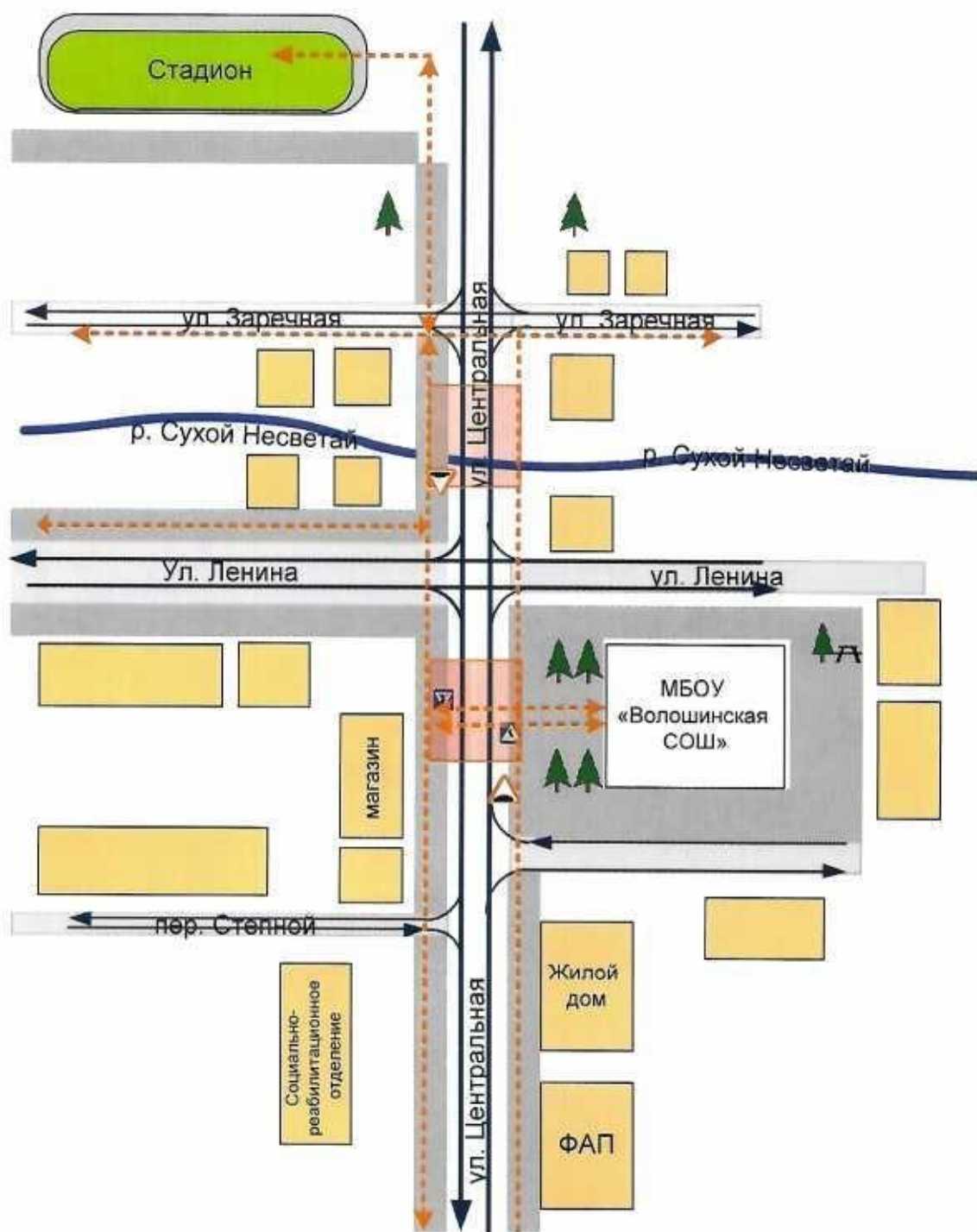
- автомобильные дороги и тротуары;

3. На схеме обозначено:

- расположение жилых домов, зданий и сооружений;
- сеть автомобильных дорог;
- пути движения транспортных средств;
- пути движения детей (учеников) в/из образовательного учреждения;
- опасные участки (места несанкционированных переходов на подходах к образовательному учреждению, места концентрации ДТП с участием детей-пешеходов);
- уличные (наземные – регулируемые / нерегулируемые) пешеходные переходы;
- названия улиц и нумерация домов.

Схема необходима для общего представления о районе расположения ОУ. Для изучения безопасности движения детей на схеме обозначены наиболее частые пути движения учеников от дома (от отдаленных остановок маршрутных транспортных средств) к ОУ и обратно.

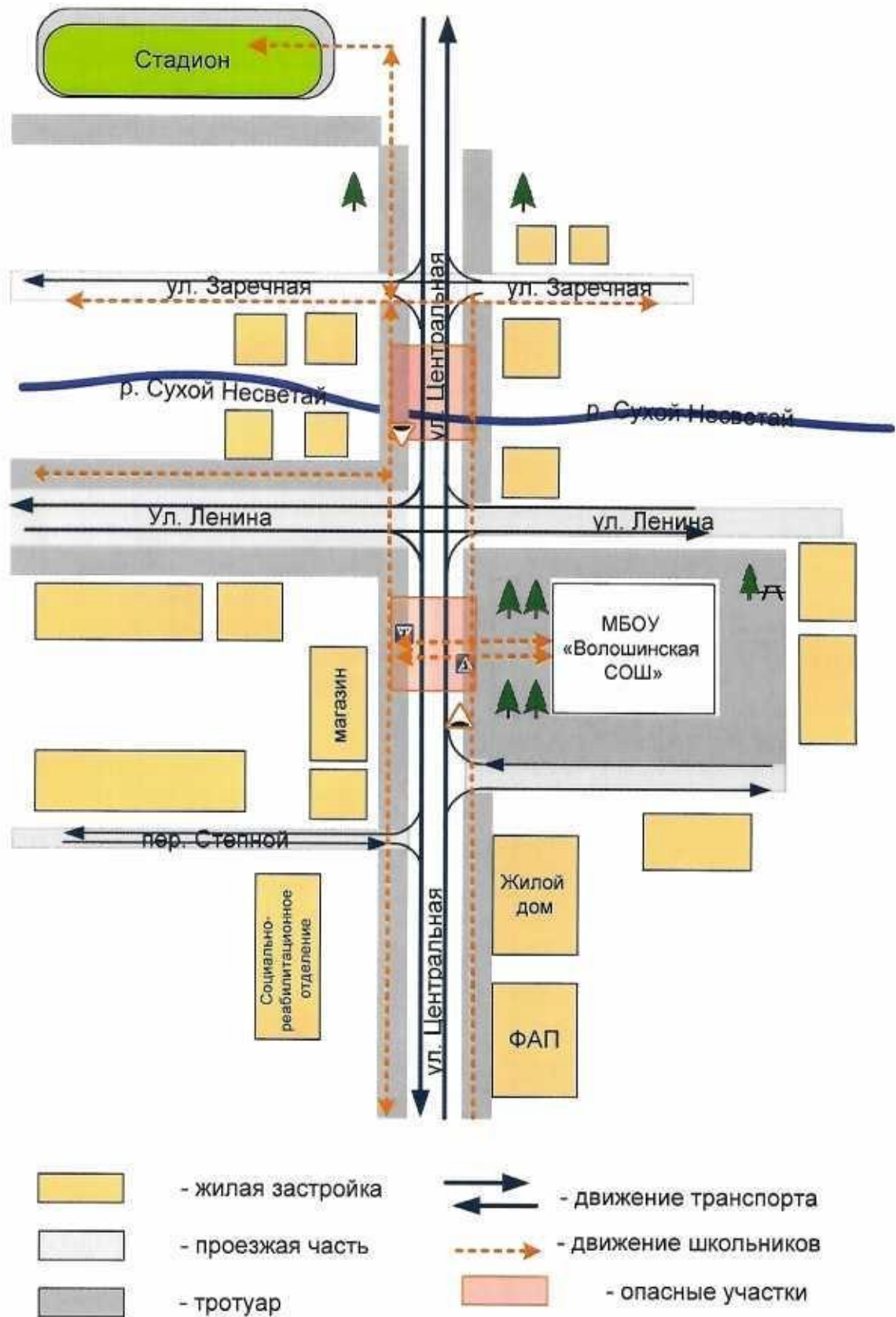
**2. Схема организации дорожного движения в непосредственной близости от ОО с размещением соответствующих технических средств организации дорожного движения, маршрутов движения детей и расположения парковочных мест**



- |   |                   |   |                       |
|---|-------------------|---|-----------------------|
|  | - жилая застройка |  | - движение транспорта |
|  | - проезжая часть  |  | - движение школьников |
|  | - тротуар         |  | - опасные участки     |

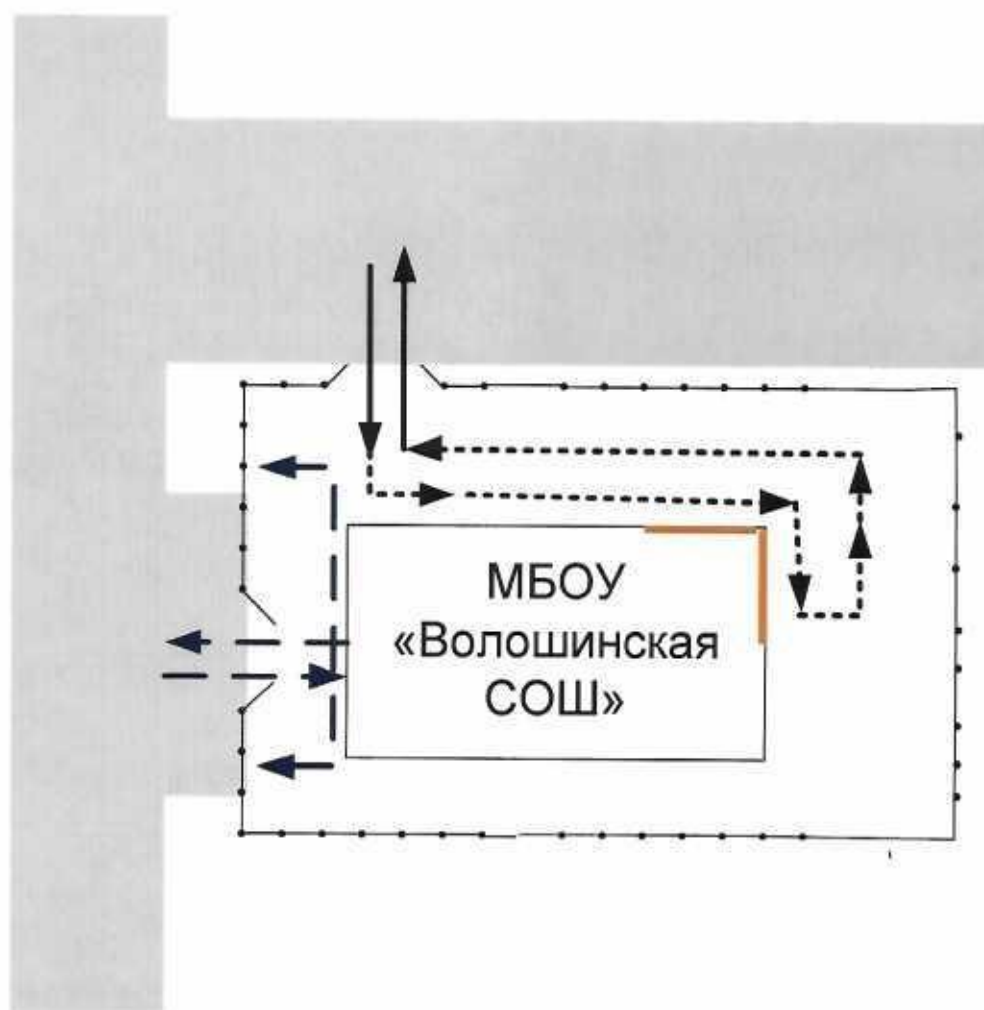






### 3. Маршруты движения организованных групп детей от ОО к стадиону, парку или к спортивно-оздоровительному комплексу





**4. Пути движения транспортных средств к местам разгрузки/погрузки и рекомендуемые безопасные пути передвижения детей по территории ОО**



-  - въезд/выезд грузовых транспортных средств
-  - движение грузовых транспортных средств по территории образовательной организации
-  - движение детей и подростков на территории образовательной организации
-  - место разгрузки/погрузки

## II. Информация об обеспечении безопасности перевозок детей специальным транспортным средством (автобусом).

(при наличии автобуса)  
Общие сведения

Марка, модель ТС	ПАЗ 32053-70	ПАЗ 320570 02
Государственный регистрационный номер	о634ах761rus	а691еа761rus
Год выпуска	2020	2021
Количество мест в автобусе	23	23
Соответствие конструкции требованиям, предъявляемым к школьным автобусам	соответствует	соответствует
Дата очередного ТО	15.02.2023	14.04.2023

### 1. Сведения о водителях автобусов

Фамилия, имя, отчество	Принят на работу	Стаж в категории D	Дата предстоящего мед. осмотра	Период проведения стажировки	Повышение квалификации	Допущенные нарушения ПДД
Батраков Игорь Арифুলлович	04.12.2018	6	31.01.2023	10.12.2019 – 12.12.2019	29.07.2022	
Влох Петр Андреевич	28.08.2019	21	28.03.2023		29.07.2022	

### 2. Организационно-техническое обеспечение

1) Лицо, ответственное, за обеспечение безопасности дорожного движения: директор Данильченко Евгений Александрович назначен приказом № 135 от 01.08.2022, прошел аттестацию 08.11.2017 протокол №39.

2) Организация проведения предрейсового медицинского осмотра водителя:

осуществляет МБУЗ Родионово-Несветайского района «ЦРБ»

(Ф.И.О. специалиста)

на основании договора с МБУЗ «ЦРБ» от 02.08.2022 №56  
действительного до 31.12.2022.

3) Организация проведения предрейсового технического осмотра  
транспортного средства:

осуществляет Данильченко Евгений Александрович  
(Ф.И.О. специалиста)

на основании должностной инструкции.

4) Дата очередного технического осмотра об34ах761rus - 15.02.2023,  
а691еа761rus - 14.04.2023

5) Место стоянки автобусов в нерабочее время Гараж ЗАО «Витязь-М»  
меры, исключая несанкционированное использование Сторожевая  
охрана

### **3. Сведения о владельце**

*об34ах761rus:*

Юридический адрес владельца 346583, Ростовская область, Родионово-  
Несветайский район, х. Волошино, ул. Центральная, 14

Фактический адрес владельца 346583, Ростовская область, Родионово-  
Несветайский район, х. Волошино, ул. Центральная, 14

Телефон ответственного лица +7(988)5419202

*а691еа761rus:*

Юридический адрес владельца 344082, Ростовская область, г. Ростов-на-  
Дону, пер. Долмановский 31

Фактический адрес владельца 344082, Ростовская область, г. Ростов-на-  
Дону, пер. Долмановский 31

Телефон ответственного лица +7(988)5419202



## Маршруты движения автобусов ОУ




Схема маршрута №19-20 Волошино-Генеральское-Юдино-Волошино  
 движения автобуса МБОУ «Волошинская СОШ»





**Схема маршрута №20-19 Волошино-Южно-Генеральское-Волошино**  
 движения автобуса МБОУ «Волошинская СОШ»

**Условные обозначения:**

-  - маршрут автобуса
-  - автобусная остановка
-  - место разворота

**Опасные участки**

- 1** - высокая интенсивность движения транспорта и пешеходов, школа
- 2** - мост через реку Сухой Неветай
- 3** - опасный поворот, подъём (спуск)
- 4** - выезд на главную дорогу (Ростов-Новошахтинск)
- 5** - опасный поворот
- 6** - выезд на главную дорогу (Ростов-Новошахтинск)

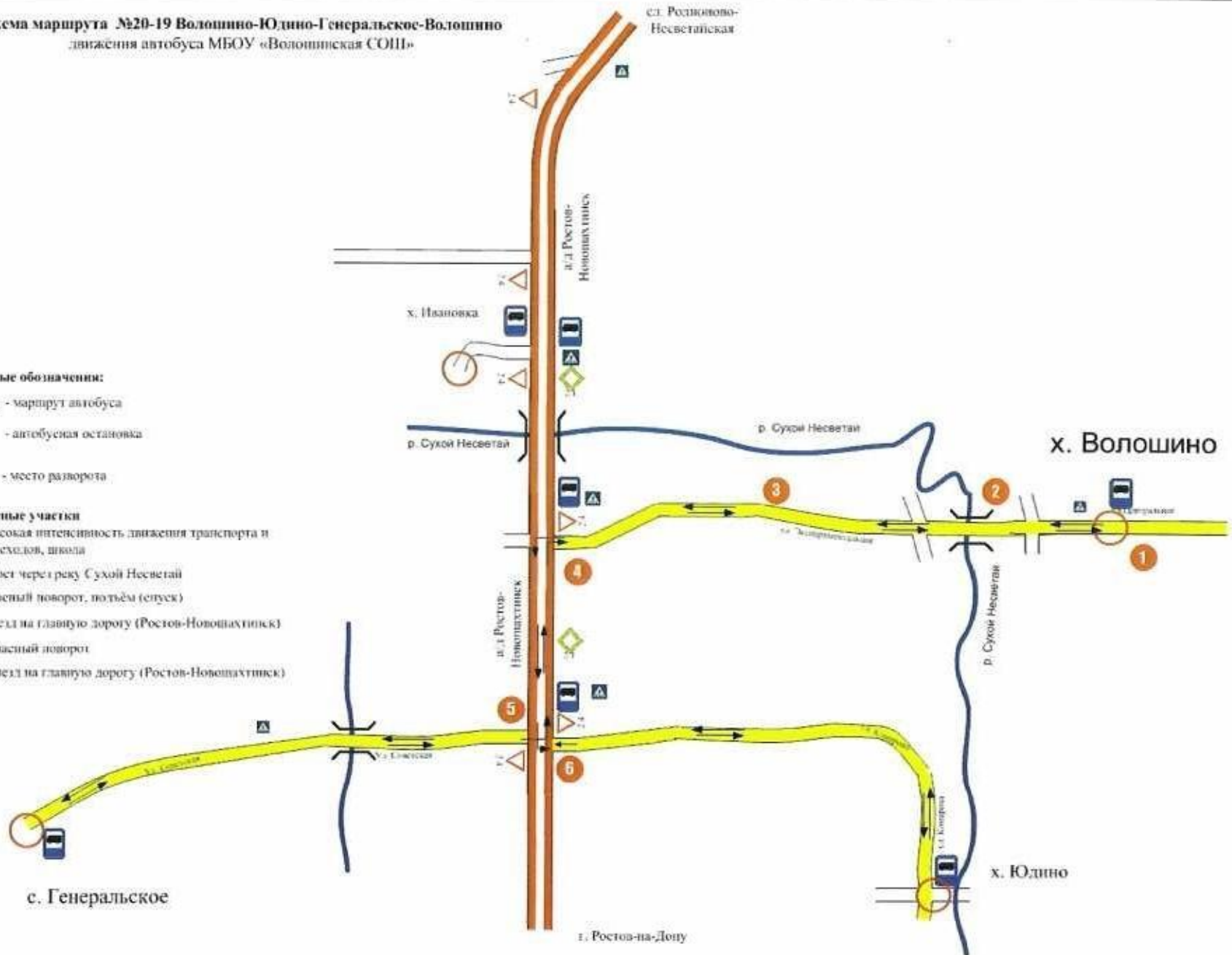




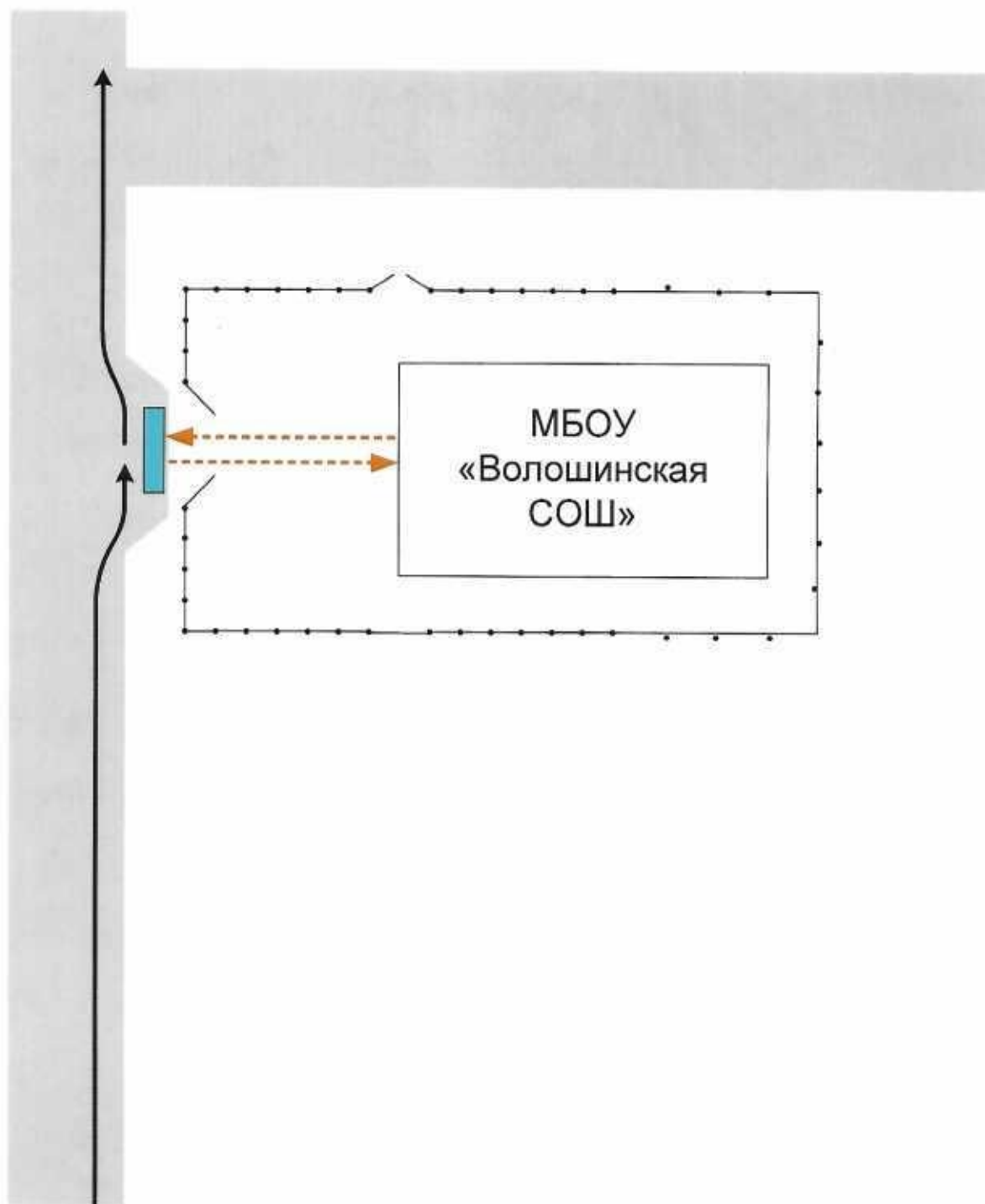
Схема маршрута №22 Волошино-Курлаки-Глилки-Ивановка-Волошино  
 движения автобуса МБОУ «Волошинская СОШ»



**Схема маршрута №23 Волошино-Ивановка-Глинки-Курлаки-Волошино**  
 движения автобуса МБОУ «Волошинская СОШ»



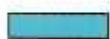
## Безопасное расположение остановки автобуса у ОУ



- движение школьных автобусов



- движение детей и подростков к месту посадки/высадки

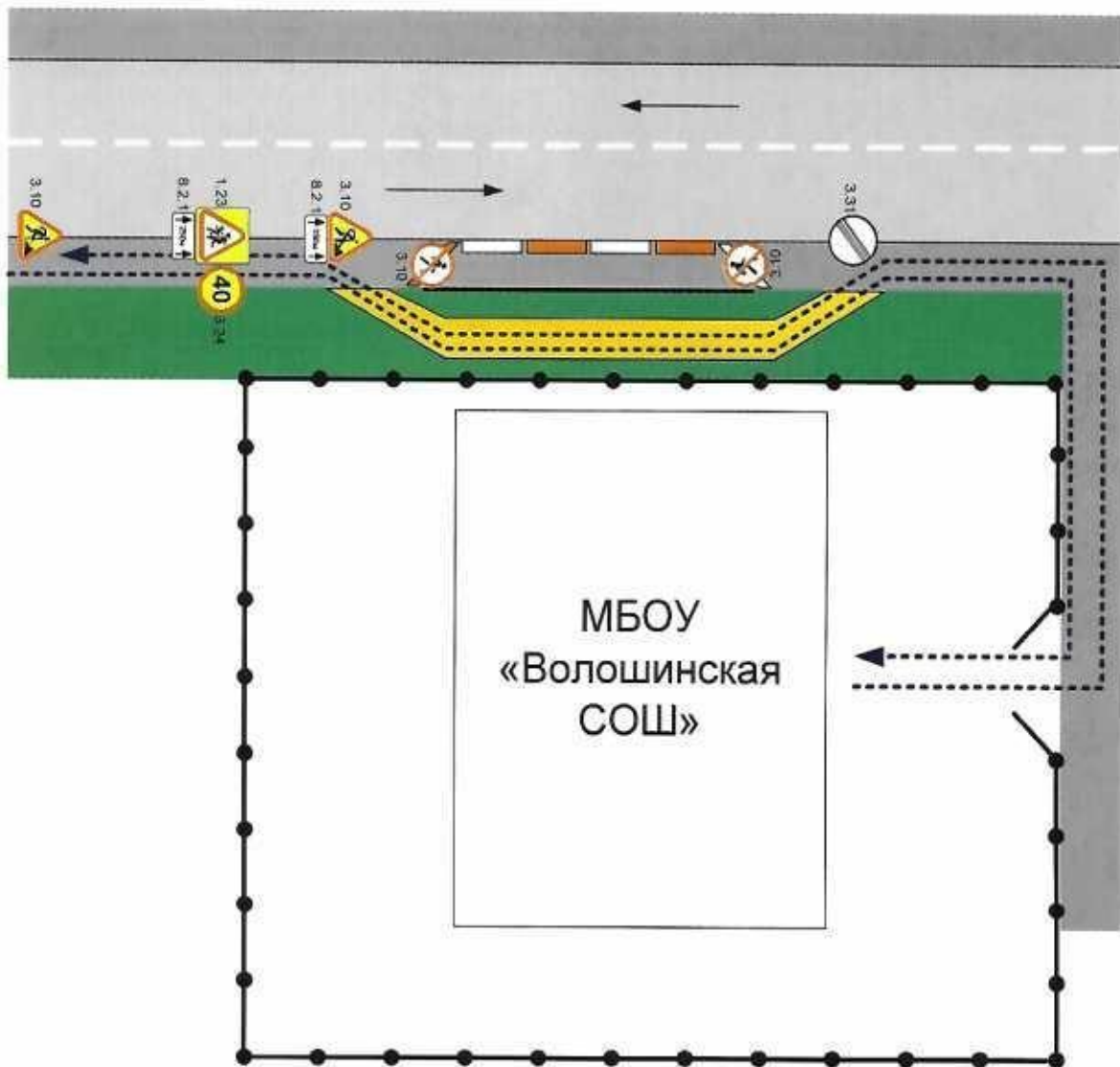





- место посадки/высадки детей и подростков



## Приложение

План-схема пути движения транспортных средств и детей при проведении дорожных ремонтно-строительных работ вблизи МБОУ «Волошинская СОШ»



-  - временная пешеходная дорожка
-  - направление движения транспортного потока
-  - рекомендуемое направление движения пешеходного потока